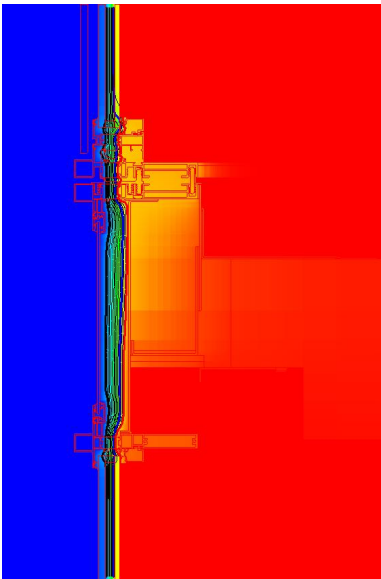
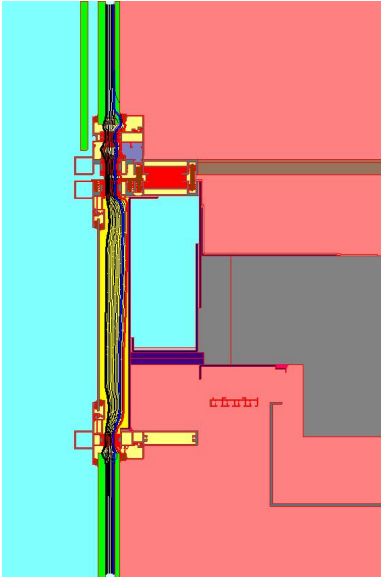


Isothermenberechnungen

Mit Win Feuchte (Fa. Sommer Informatik)



Referenzen: (Auszug)

Banken:

- CC-Bank Mönchengladbach
- Skylight Frankfurt UBS-Bank
- Baden Württembergische Bank Stuttgart
- Landesbank Baden Württemberg Stuttgart

Büro und Verwaltung:

- Stadtwerkegelände Friedrichshafen
- Bezirksfinanzdirektion München
- Bürokomples „Officium“ Stuttgart – Vaihingen
- LSV- Hochhaus Stuttgart
- Neubau Westgate Köln

Kliniken:

- Hegau- Klinik Singen
- Uniklinik Dresden
- Diakonie klinik Stuttgart
- Krankenhaus in Bozen
- Klinik Kirchheim-Nürtingen

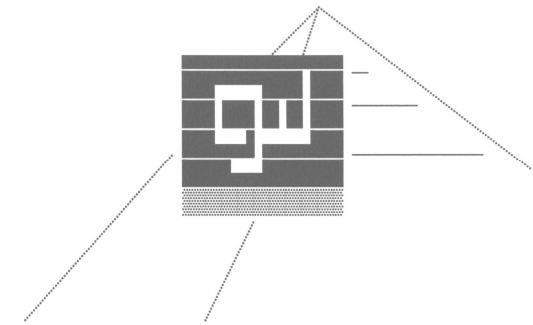
Sonstige:

- Bodenseetherme Konstanz
- Konzerthaus Dortmund
- Haus des Sports Bad Cannstatt
- Weishauptmuseum Ulm
- Universitätsbibliothek Freiburg
- Max Planck Insitut Frankfurt
- Philip Morris Köln
- OASE Düsseldorf
- Bundesgerichtshof Karlsruhe

Gerhard Weber & Partner GmbH
IFP– Integrale Fassaden Planung

Stephanusstraße 15
D-88260 Argenbühl

Phone 07566-91015
Fax 07566-91017
Email info@ifp-weber.de



High Performance in die Fassade

Gerhard Weber & Partner GmbH
IFP- Integrale Fassaden- Planung

Fassadenberatung



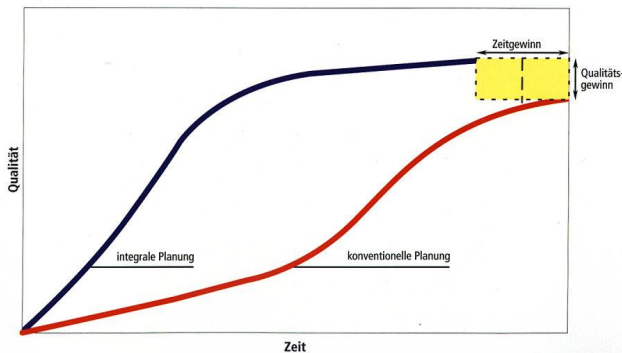
Die Fassade:

- das Gesicht eines Gebäudes
- eine funktionierende Klimahülle

Integrale Planung

Integrale Planung bedeutet, alle Fachdisziplinen von Beginn an einzubeziehen und sämtliche Aspekte wechselseitiger Abhängigkeiten zu berücksichtigen. Dies ist der wirksamste Schutz vor unliebsamen Überraschungen im Bauprojekt. Die Zusammensetzung des Planerteams variiert je nach Bauvorhaben. Unerlässlich sind Architektur, Tragwerks- und Fassadenplanung, Bauphysik und -Klimatik sowie die Technische Gebäudeausrüstung.

PLANUNGSABLAUF GEBÄUDE



Das Planungsteam leistet:

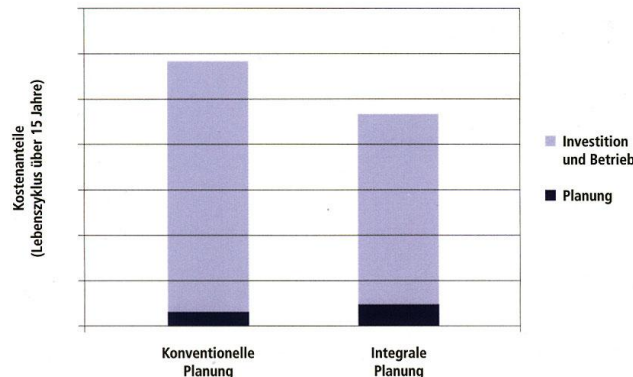
- Zusammenfassung der Erfordernisse und Präzisierung der Zielvorgaben
- Festlegung der Qualitätsmerkmale
- Unterstützung des Architekten bei der Umsetzung seiner Gestaltungsidee
- Definition der Gebäudehülleigenschaften
- Fachspezifische Prüfung und Bewertung
- Darstellung möglicher Varianten mit Kostenanalyse
- Festlegung des auszuführenden Konzeptes mit dem Bauherrn
- Erstellung der Ausführungsplanung für das ausgewählte Konzept

Optimale Ergebnisse

Integrale Planung bietet dem Bauherrn:

- Termisicherheit ohne Planungslücken
- Langfristige Wirtschaftlichkeit
- Optimierte Einsatz von Energie
- Einhaltung technischer und physikalischer Zielwerte
- Optimale Umsetzung der architektonischer Idee
- Konstruktive Umsetzung behördlicher Auflagen
- Frühzeitige und realistische Erfassung der Kosten
- Nutzung modernster Techniken
- Flexibilität der Gebäudenutzung
- Arbeitsplatzqualität

AUFTEILUNG BAUWERKSKOSTEN



Qualitätssicherung

Die Gebäudehülle ist ein wichtiger Bestandteil eines jeden Bauwerks. Sie kann wesentlich zur Werterhaltung einer Immobilie beitragen. Unzureichend geplante und mangelhaft ausgeführte Fassaden führen mittel- und langfristig zu deutlichen Wertverlusten.

Die Schadenssummen nach einer Studie des FVHF beträgt ca. 3,4 Mrd. EUR pro Jahr die Ausführende und Bauherren aufwenden müssen, um Fehlleistungen am Bau zu korrigieren. Dabei entfallen ca. 40% auf Mängel in der Planung und 60% auf material- und Ausführungsmängel. Grund genug eine Planungs- und Baubegleitende Qualitätssicherung als unterstützende Maßnahme durch einen Fassadensachverständigen zu nutzen.

